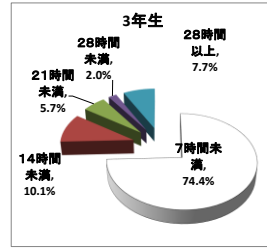
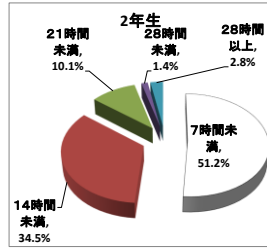
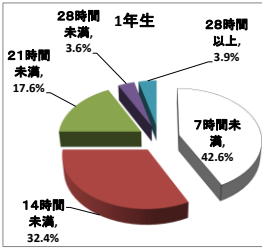


令和5年度第2回生徒実態調査 令和5年12月実施

	1年生	2年生	3年生
回答数	336	287	287
回答率	92.6%	90.3%	92.5%

質問1 探究活動を含む各教科・科目の一週間の課題・宿題(予習を含む)に要する時間はどれくらいですか。

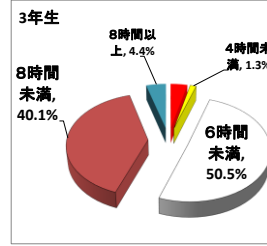
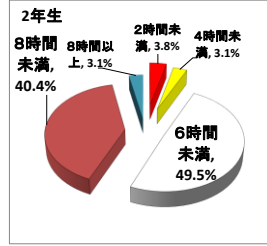
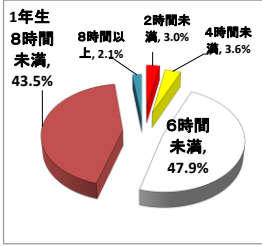


1年生
 前回の調査と比べると1日3時間以内が2割弱へと減り、4時間以内と4時間超を併せた数も減少しました。学校が推奨する自学自習時間の大半を課題・宿題に費やしている生徒が全体の2割強程度に減少したことが分かります。

2年生
 3時間を超える割合は減少しました。

3年生
 3年生での課題量は元々少なかったのですが、1/4が1日1時間以内となっています。

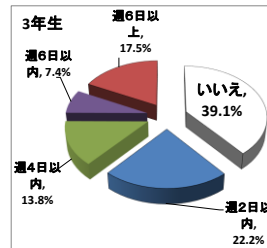
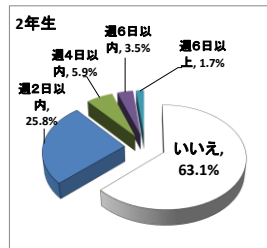
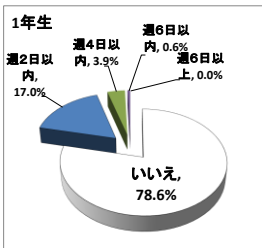
質問2 一日当たりの平均睡眠時間は何時間くらいですか。



1年生
 前回の調査と比べると大きな変化はありません。4時間超・6時間未満が5割程度あります。4時間未満の割合も6%程度あり、深刻な状況が続いていることが窺えます。

2、3年生
 前回の調査より回答数は増えましたので、単純な比較はできませんが、6時間未満の生徒が5割を超え深刻な状況です。

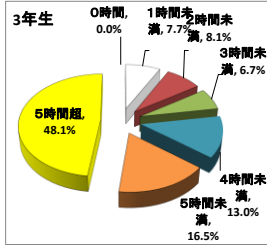
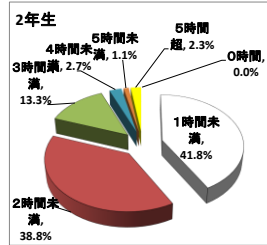
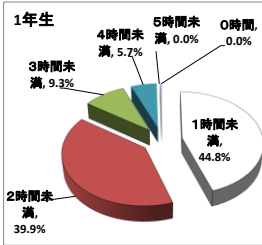
質問3 学習塾等には通っていますか。



1年生
 前回8割強が学習塾等には通っていませんでしたが、8割を切りました。一方、前回調査で6日以上通っている者も実数で10名程度いましたが、今回は0名となりました。

2、3年生
 前回の調査では、他校での同様の調査では、2年生は8割程度、3年生は3割程度は通っていないというデータも示されていることから、本校でもほぼ同様の結果であると推測しましたが、2年生では6割程度、3年生では4割程度通っていない、という他校とは多少違う結果となりました。

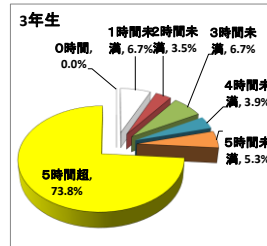
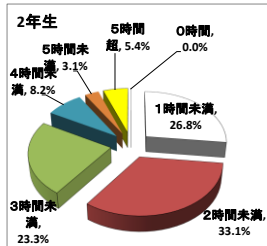
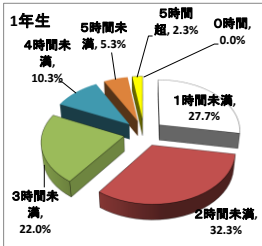
質問4 平日の一日当たりの平均の自学自習時間はどれくらいですか。(課題・宿題を除いた時間を教えてください)



1年生
 前回調査から0時間はなくなりましたが、1時間未満が4割強とあまり変化はなく、課題・宿題以外の学習にはほとんど取組んでいない割合が半数を上回る状況です。一方、5時間超も実数で1名います。

2、3年生
 前回調査と単純に比較できませんが、2年生では1年生と似た分布になりました。3年生は5時間超が半数近くになりました。

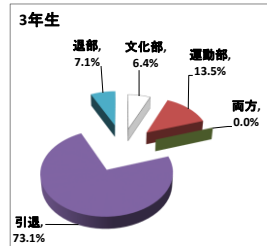
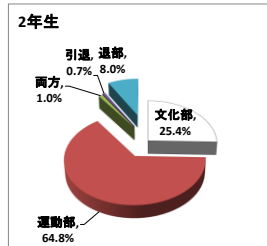
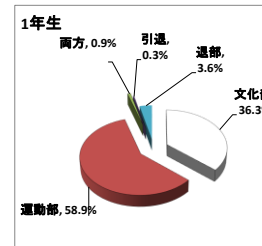
質問5 休日等の一日当たりの平均の自学自習時間はどれくらいですか。(課題・宿題を除いた時間を教えてください)



1年生
 前回調査と比べると、課題・宿題以外の学習にほとんど取組んでいない割合はあまり変化はありませんが、4時間超も実数で23名います。

2、3年生
 前回から回答数が増えたので単純比較はできませんが、2年生は1年生と同じく前回とあまり変化がなく、3年生は約4人に一人が5時間以上取り組んでいます。

質問6 部活動に入っていますか。



1、2年生
 運動部所属の割合が半数以上です、しかし各学年の概ね1/4は文化部に所属しています。両方の部活に参加している生徒は、ごく少数です。

3年生
 12月の調査なので大半が引退しています。文武両方に所属している数が殆どないのが駒場の特徴です。兼部できない程に、文武に励んでいることが窺えます。